

GUERRA

57T

GUERRA



Tel.: +34 986 58 20 00
Fax: +34 986 58 22 91



Avda. Benigno Sánchez s/n
36590 VILA DE CRUCES
(Pontevedra) - Spain



www.iguerra.com
info@iguerra.com



Capturar QR para contactar



En beneficio de la mejora de nuestros productos INDUSTRIAS GUERRA se reserva el derecho de introducir las modificaciones que considere oportunas sin previo aviso.
ED. 09/2016



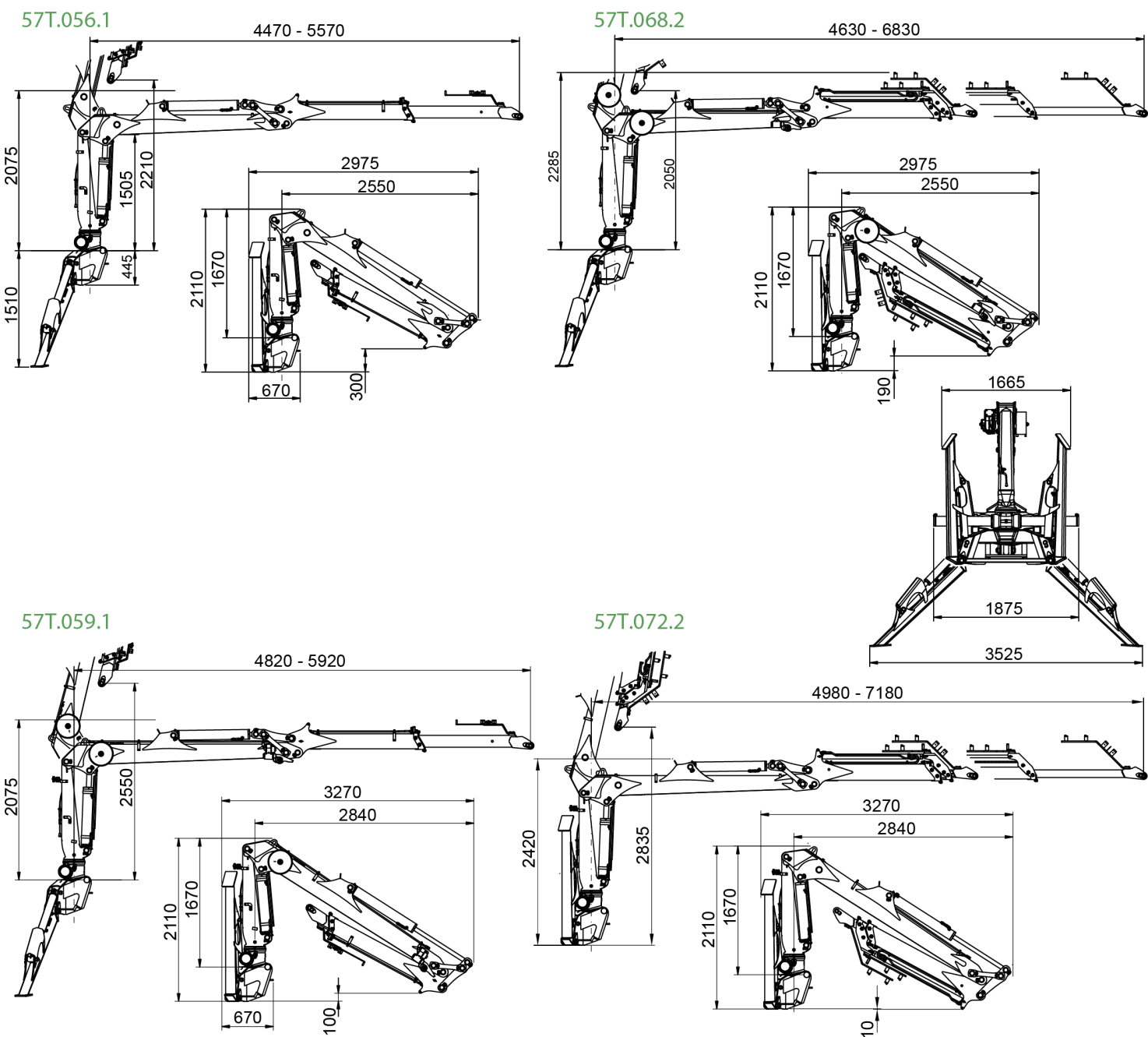
Grúas hidráulicas

FORESTAL

57T



DIMENSIONES



DATOS TÉCNICOS



CAPACIDAD MÁXIMA DE ELEVACIÓN

[kNm]

57T.056.1

57T.059.1

57T.068.2

57T.072.2

55.8

54.3

50.35

50.40



MÁXIMO ALCANCE HIDRÁULICO

[m]

5.57

5.92

6.83

7.18



MOMENTO DE GIRO BRUTO

[kNm]

16.28

16.28

16.28

16.28



ÁNGULO DE GIRO

[°]

420

420

420

420



PRESIÓN MÁXIMA DE TRABAJO

[bar]

210

210

210

210



CAUDAL MÁXIMO

[l/min]

70

70

70

70



PESO DE LA GRÚA ESTÁNDAR

[Kg]

1315

1330

1420

1430



CARACTERÍSTICAS

- ✓ Diseñado según norma "DIN 15018" clase H1-B4
- ✓ Gatos abatibles hidráulicos para mayor estabilidad
- ✓ Sistema de giro piñón-cremallera en baño de aceite, con rodamiento axial
- ✓ Equipo de soportes para montaje (semi-acabados)
- ✓ Sistema de fijación para enganche rápido
- ✓ Preinstalación para accesorios en punta (4 funciones)



OPCIONAL

- ✓ Cabrestante de arrastre.
- ✓ Distribuidor de caudal fijo o variables.
- ✓ Mandos eléctricos con joysticks.
- ✓ Enfriador de aceite.



DIAGRAMA DE POSICIONES

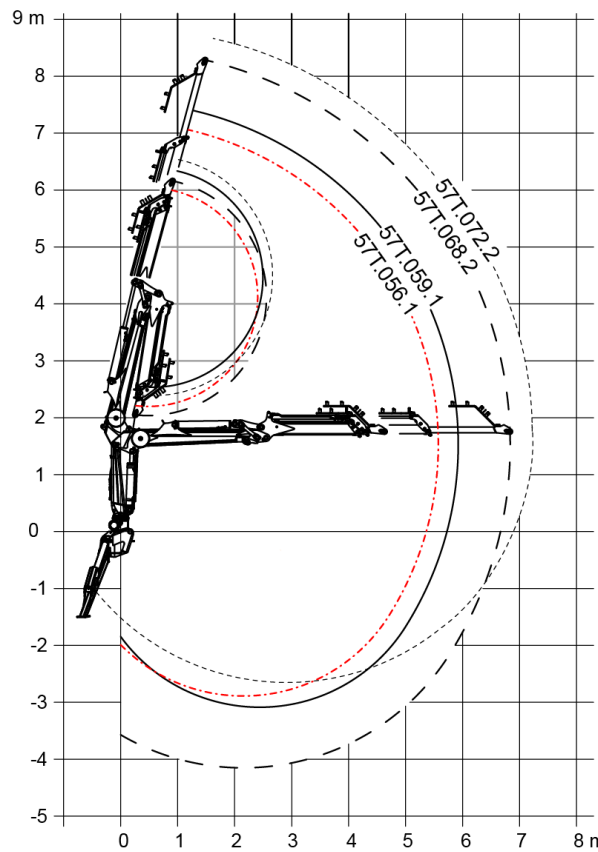


DIAGRAMA DE CARGAS

